

**Kruiningen: 3 stuks**

> Nijverheidstraat 20 t/m 24



**beveland  
wonen**

Het tweede kwartaal van 2024 starten we met de bouw van 3 huurwoningen aan de Nijverheidstraat in Kruiningen.







## **Type woning:**

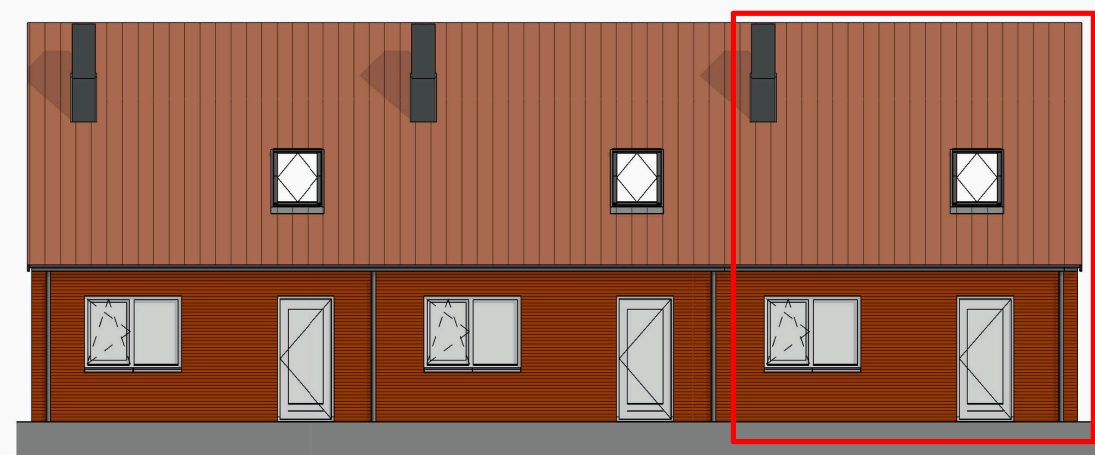
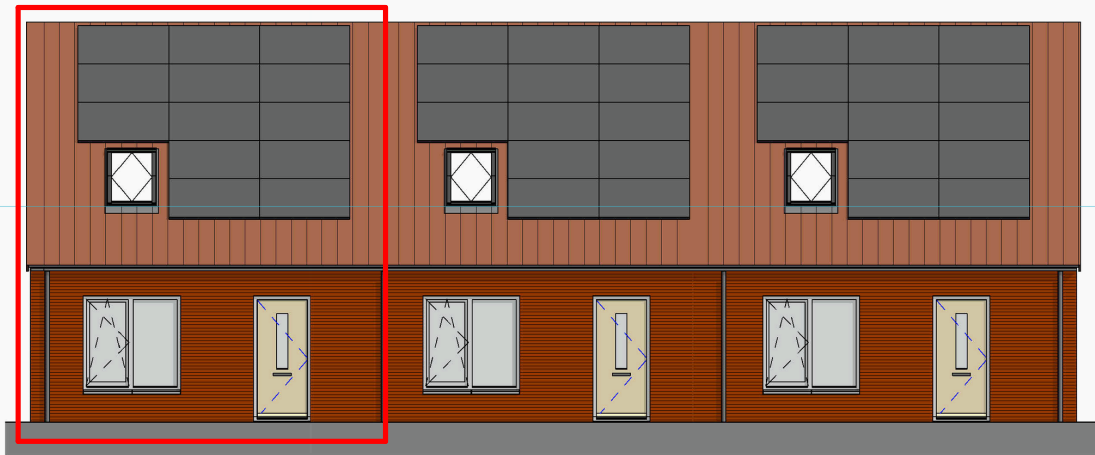
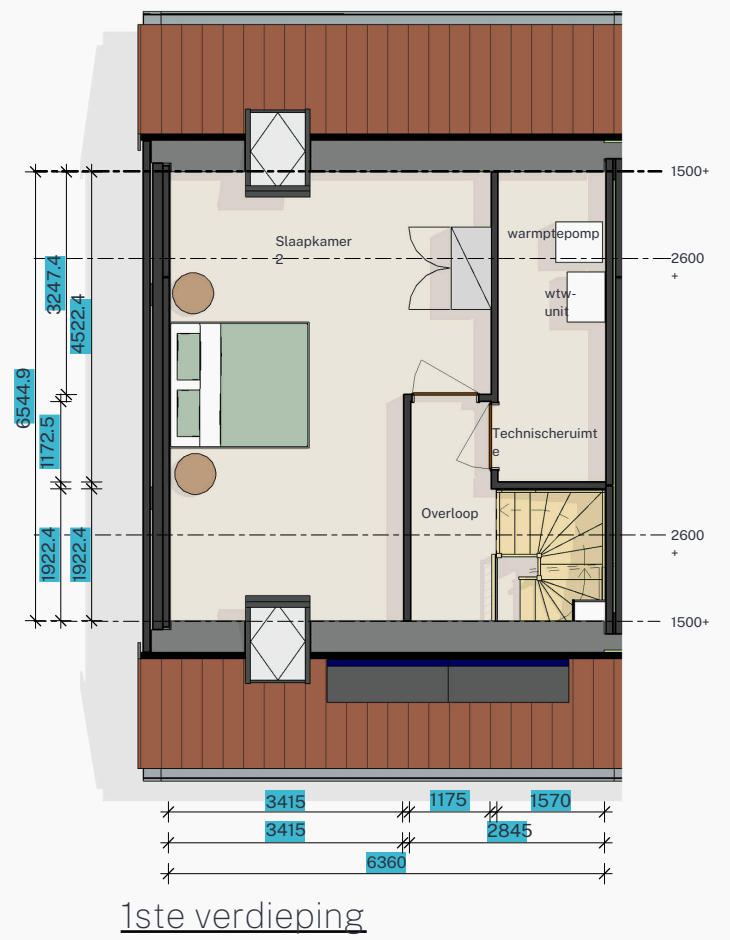
De woningen zijn levensloopbestendig en geschikt voor één of twee persoons huishoudens.

## **Gereed:**

De woningen zullen eind september/begin oktober 2024 gereed zijn.

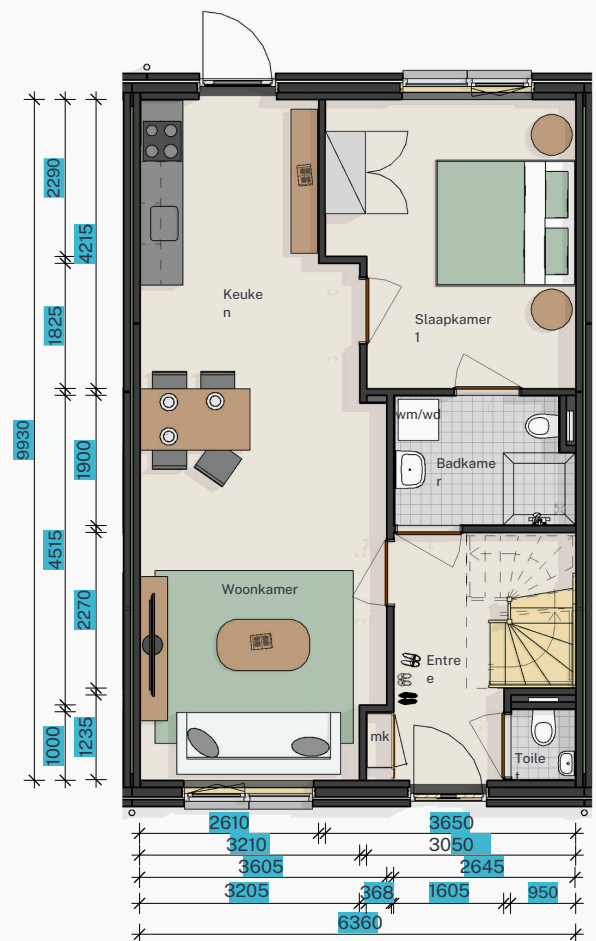
Hieronder ziet u de plattegronden van de drie woningen.



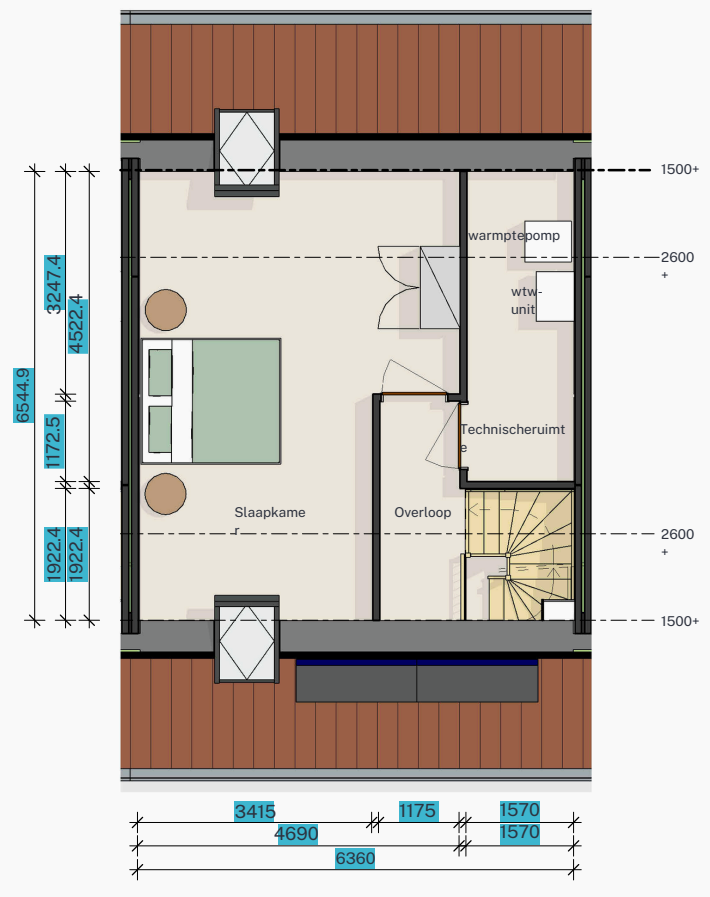


Begane grond	
Woonkamer/keuken	: 32,2 m <sup>2</sup>
Slaapkamer 1	: 14,2 m <sup>2</sup>
Badkamer	: 4,8 m <sup>2</sup>
Entree	: 8,6 m <sup>2</sup>
Toilet	: 1,0 m <sup>2</sup>
Verdieping	
Slaapkamer 2	: 26,5 m <sup>2</sup>
Technischeruimte	: 7,1 m <sup>2</sup>
Overloop	: 6,8 m <sup>2</sup>

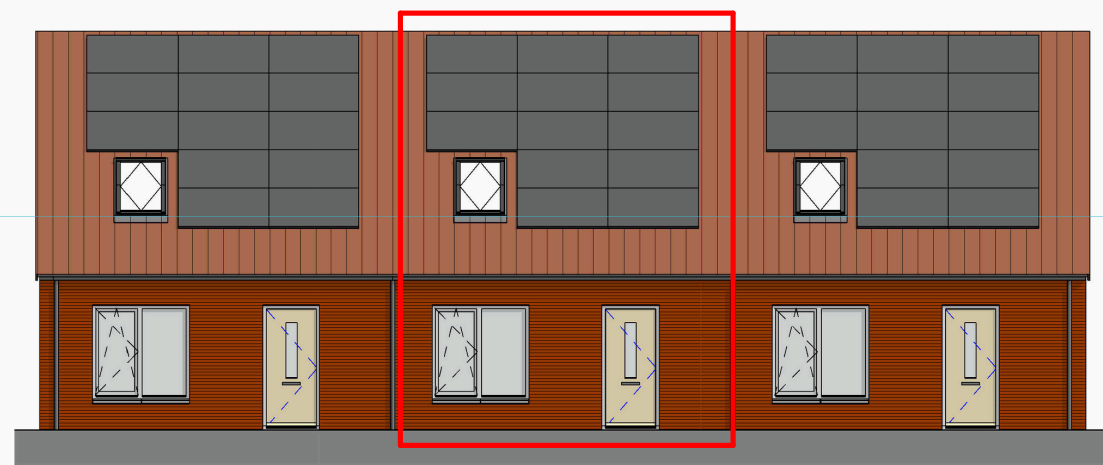




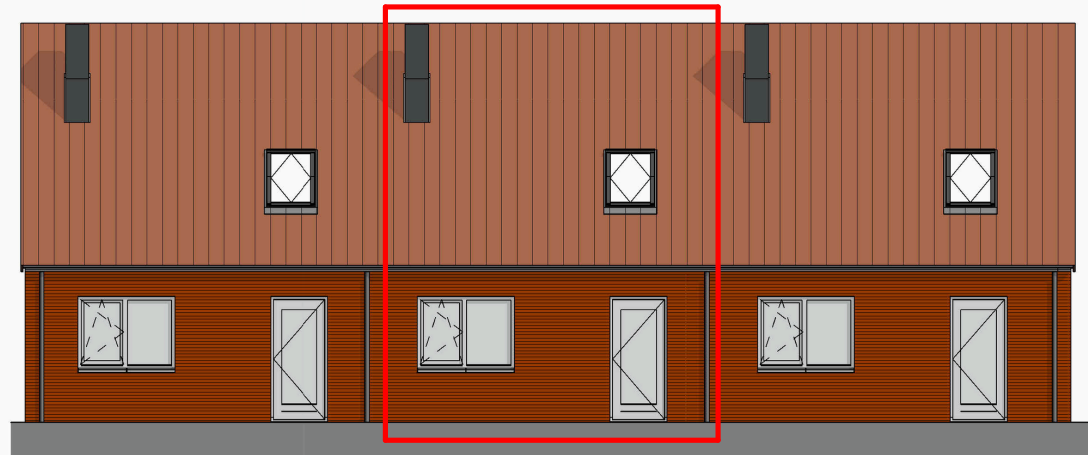
begane grond



1ste verdieping



voorgevel



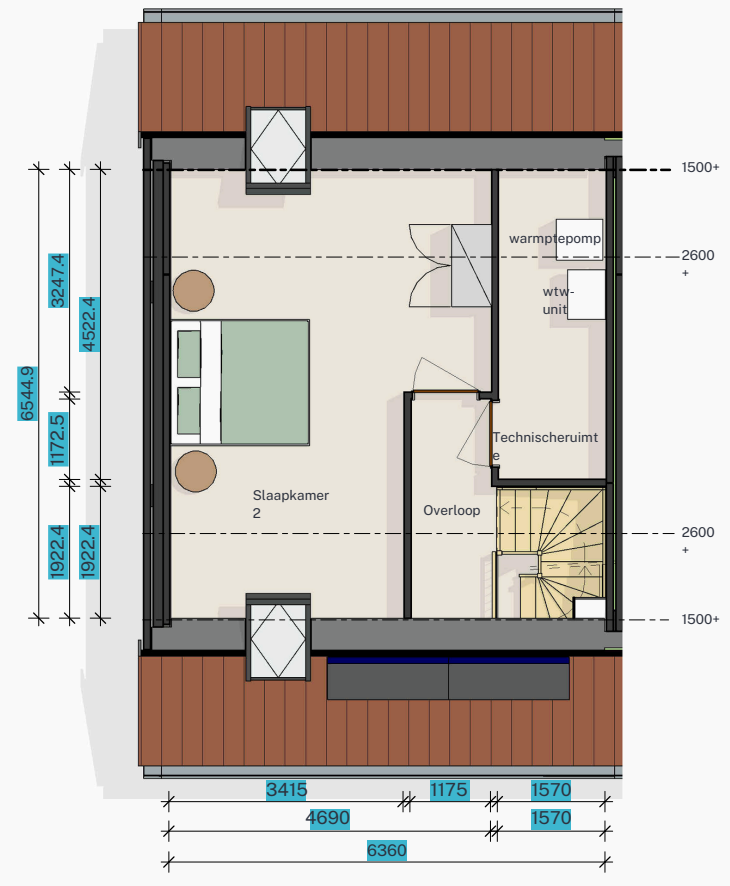
achtergevel

Begane grond	
Woonkamer/Keuken	: 32,2 m <sup>2</sup>
Slaapkamer 1	: 14,2 m <sup>2</sup>
Badkamer	: 4,8 m <sup>2</sup>
Entree	: 8,6 m <sup>2</sup>
Toilet	: 1,0 m <sup>2</sup>
Verdieping	
Slaapkamer 2	: 26,5 m <sup>2</sup>
Technischeruimte	: 7,1 m <sup>2</sup>
Overloop	: 6,8 m <sup>2</sup>

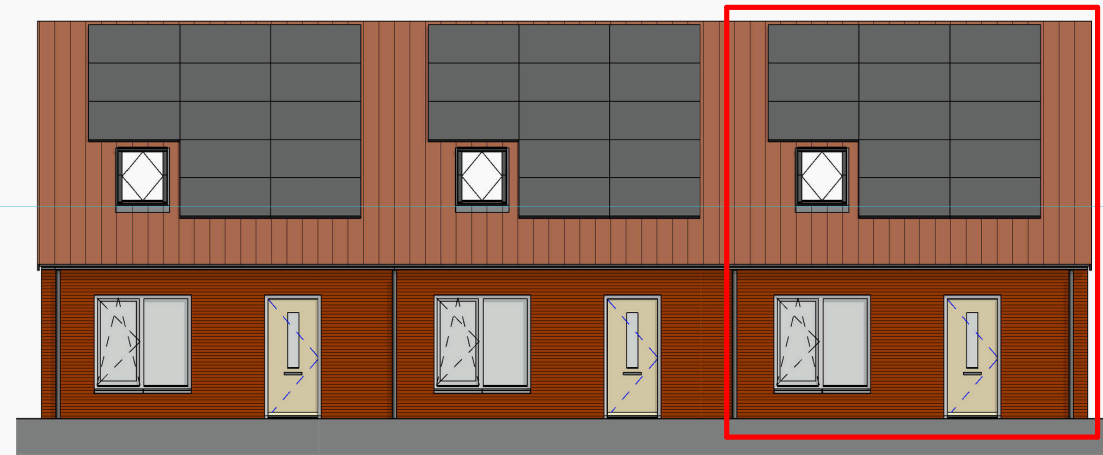




begane grond



1ste verdieping



voorgevel



achtergevel

Begane grond	
Woonkamer/Keuken	: 32,2 m <sup>2</sup>
Slaapkamer 1	: 14,2 m <sup>2</sup>
Badkamer	: 4,8 m <sup>2</sup>
Entree	: 8,6 m <sup>2</sup>
Toilet	: 1,0 m <sup>2</sup>
Verdieping	
Slaapkamer 2	: 26,5 m <sup>2</sup>
Technischeruimte	: 7,1 m <sup>2</sup>
Overloop	: 6,8 m <sup>2</sup>



## **Interesse?**

Hou dan zuidwestwonen.nl in de gaten.

De woningen zullen via zuidwestwonen  
geadvertiseerd en aangeboden worden.

